

Inspiron 3250

Quick Start Guide

Snelstartgids
Guide d'information rapide
Schnellstart-Handbuch



1 Connect the keyboard and mouse

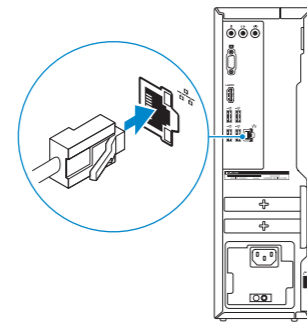
Sluit het toetsenbord en de muis aan
Connectez le clavier et la souris
Tastatur und Maus anschließen

See the documentation that shipped with the keyboard and mouse.

Raadpleeg de documentatie die bij het toetsenbord en de muis is meegeleverd.
Reportez-vous à la documentation fournie avec le clavier et la souris.
Weitere Informationen finden Sie in der Dokumentation Ihrer Tastatur und Maus.

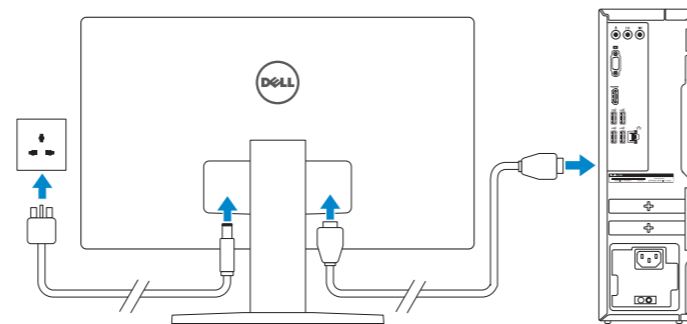
2 Connect the network cable—optional

Sluit de netwerkkabel aan (optioneel)
Connectez le câble réseau (facultatif)
Netwerkkabel anschließen (optional)



3 Connect the display

Sluit het beeldscherm aan
Connectez l'écran
Bildschirm anschließen



NOTE: If you ordered your computer with a discrete graphics card, connect the display to the discrete graphics card.

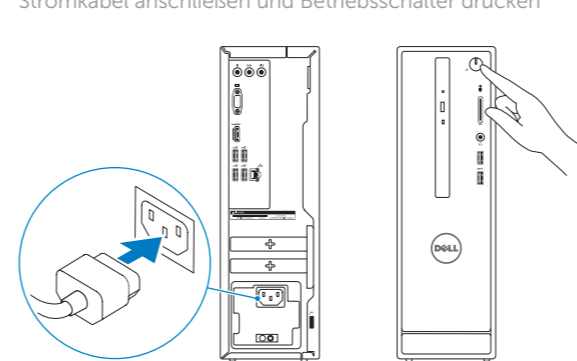
N.B.: Als u uw computer inclusief een discrete grafische kaart heeft gekocht, sluit u het beeldscherm aan met behulp van de discrete grafische kaart.

REMARQUE : si vous avez acheté votre ordinateur avec une carte graphique distincte, connectez l'écran à cette dernière.

ANMERKUNG: Wenn Sie einen Computer mit separater Grafikkarte bestellt haben, schließen Sie die Anzeige über die separate Grafikkarte an.

4 Connect the power cable and press the power button

Sluit de stroomkabel aan en druk op de aan-uitknop
Connectez le câble d'alimentation et appuyez sur le bouton d'alimentation
Stromkabel anschließen und Betriebsschalter drücken



5 Finish operating system setup

Voltooi de installatie van het besturingssysteem
Terminez la configuration du système d'exploitation
Betriebssystem-Setup abschließen

Ubuntu

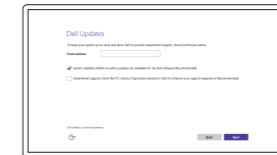
Follow the instructions on the screen to finish setup.

Volg de instructies op het scherm om de setup te voltooien.

Suivez les instructions qui s'affichent pour terminer la configuration.

Folgen Sie den Anweisungen auf dem Bildschirm, um das Setup abzuschließen.

Windows



Enable Dell updates

Schakel de updates van Dell in
Activer les mises à jour Dell
Dell Aktualisierungen aktivieren



Connect to your network

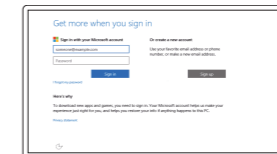
Maak verbinding met uw netwerk
Connectez-vous à votre réseau
Mit dem Netzwerk verbinden

NOTE: If you are connecting to a secured wireless network, enter the password for the wireless network access when prompted.

N.B.: Als u verbinding maakt met een beveiligd draadloos netwerk, vul dan het wachtwoord voor het netwerk in wanneer daar om gevraagd wordt.

REMARQUE : si vous vous connectez à un réseau sans fil sécurisé, saisissez le mot de passe d'accès au réseau sans fil lorsque vous y êtes invité.

ANMERKUNG: Wenn Sie sich mit einem geschützten Wireless-Netzwerk verbinden, geben Sie das Kennwort für das Wireless-Netzwerk ein, wenn Sie dazu aufgefordert werden.



Sign in to your Microsoft account or create a local account

Meld u aan bij uw Microsoft-account of maak een lokale account aan.

Connectez-vous à votre compte Microsoft ou créez un compte local

Bei Ihrem Microsoft-Konto anmelden oder lokales Konto erstellen

Product support and manuals

Productondersteuning en handleidingen
Support produits et manuels
Produktsupport und Handbücher

Contact Dell

Neem contact op met Dell | Contacter Dell
Kontaktaufnahme mit Dell

Regulatory and safety

Regelgeving en veiligheid | Réglementations et sécurité
Sicherheitshinweise und Zulassungsinformationen

Regulatory model

Wettelijk model | Modèle réglementaire
Muster-Modellnummer

Regulatory type

Wettelijk type | Type réglementaire
Muster-Typnummer

Computer model

Computermodel | Modèle de l'ordinateur
Computermodell

Dell.com/support

Dell.com/support/manuals

Dell.com/support/windows

Dell.com/support/linux

Dell.com/contactdell

Dell.com/regulatory_compliance

D13S

D13S001

Inspiron 3250

© 2015 Dell Inc.

© 2015 Microsoft Corporation.

© 2015 Canonical Ltd.



0w42k9A00

Printed in China.

2015-06

Create recovery media for Windows

Een herstelmedium voor Windows creëren

Créer des supports de récupération pour Windows

Wiederherstellungsmedium für Windows erstellen

In Windows search, type **Recovery**, click **Create a recovery media**, and follow the instructions on the screen.

Vul **Herstel** in het zoekscherm van Windows in, klik op **Creëer een herstelmedium** en volg de instructies op het scherm.

Dans la recherche Windows, entrez **Récupération**, cliquez sur **Créer des supports de récupération**, et suivez les instructions à l'écran.

Geben Sie in der Windows-Suche **Wiederherstellung** ein, klicken Sie auf **Wiederherstellungsmedium erstellen** und folgen Sie den Anweisungen auf dem Bildschirm.

Locate Dell apps in Windows

Vind Dell-apps in Windows | Localisez vos applications Dell dans Windows

Dell Apps in Windows ausfindig machen



Register your computer

Registreeer de computer | Enregistrez votre ordinateur

Computer registrieren



Dell Help & Support

Dell Help & Support | Dell aide et assistance

Dell Hilfe & Support



SupportAssist Check and update your computer

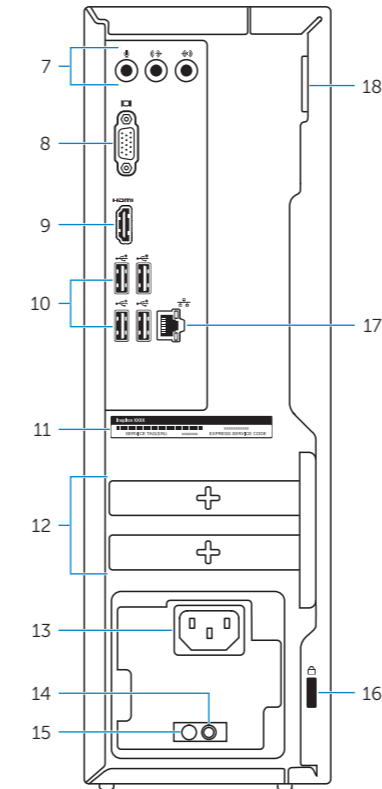
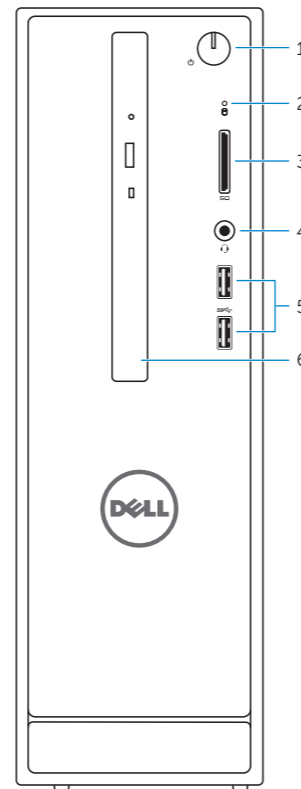
Controleer de computer en werk deze bij

Recherchez des mises à jour et installez-les sur votre ordinateur

Computer überprüfen und aktualisieren

Features

Kenmerken | Caractéristiques | Funktionen



1. Power button
2. Hard-drive activity light
3. Media-card reader
4. Headset port
5. USB 3.0 ports (2)
6. Optical drive (optional)
7. Audio ports (3)
8. VGA port
9. HDMI port

10. USB 2.0 ports (4)
11. Service Tag label
12. Expansion-card slots
13. Power port
14. Power-supply diagnostic button
15. Power-supply light
16. Security-cable slot
17. Network port
18. Padlock rings

1. Betriebsschalter
2. Festplattenaktivitätsanzeige
3. Speicherkartenleser
4. Kopfhöreranschluss
5. USB 3.0-Anschlüsse (2)
6. Optisches Laufwerk (optional)
7. Audioanschlüsse (3)
8. VGA-Anschluss
9. HDMI-Anschluss

10. USB 2.0-Anschlüsse (4)
11. Service-Tag-Etikett
12. Erweiterungskartensteckplätze
13. Stromanschluss
14. Diagnosetaste der Stromversorgung
15. Anzeige der Stromversorgung
16. Sicherheitskabeleinschub
17. Netzwerkanschluss
18. Ringe für Vorhängeschloss

1. Aan-uitknop
2. Activiteitenlampje vaste schijf
3. Mediakaartlezer
4. Headsetpoort
5. USB 3.0-poorten (2)
6. Optisch station (optioneel)
7. Audiopoorten (3)
8. VGA-poort
9. HDMI-poort

10. USB 2.0-poorten (4)
11. Servicetag
12. Uitbreidingskaart sleuven
13. Netstroompoort
14. Diagnostische knop voeding
15. Voedingslampje
16. Sleuf voor beveiligingskabel
17. Netwerkpoot
18. Beugels van hangslot

1. Bouton d'alimentation
2. Voyant d'activité du disque dur
3. Lecteur de carte mémoire
4. Port pour casque
5. Ports USB 3.0 (2)
6. Lecteur optique (en option)
7. Ports audio (3)
8. Port VGA
9. Port HDMI

10. Ports USB 2.0 (4)
11. Étiquette de numéro de série
12. Logements pour carte d'extension
13. Port d'alimentation
14. Bouton de diagnostic d'alimentation
15. Voyant d'alimentation
16. Emplacement pour câble de sécurité
17. Port réseau
18. Anneaux pour cadenas